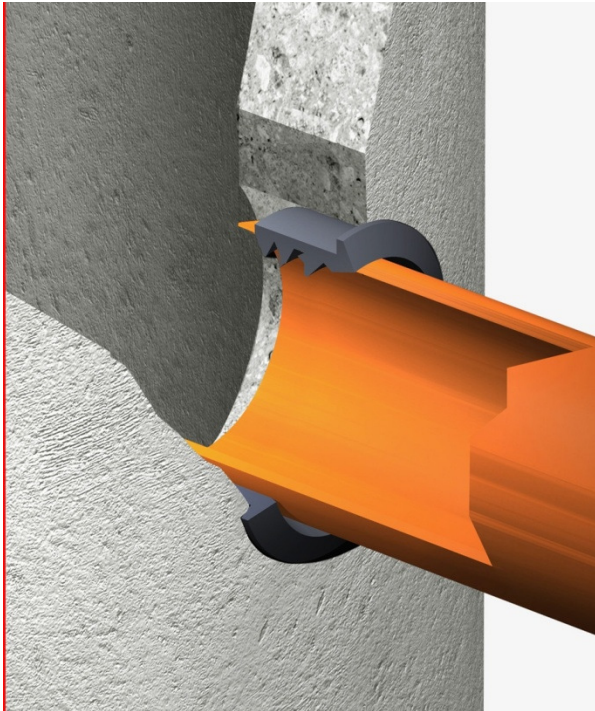


LV-läpivientitiiviste F-910

LV-poraustiivisteellä normit täyttävä vesitiivis, joustava liitos kaikille sileäpintaisille putkimateriaaleille betoniseinämien läpivienteihin.

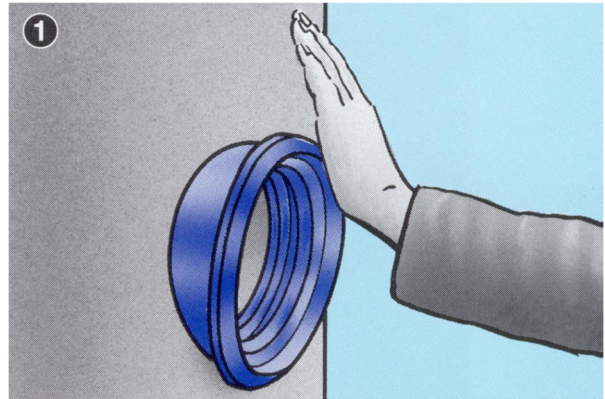


Alkuperäisellä Forsheda F-910 -läpivientiivisteellä normit täyttävä liitos.

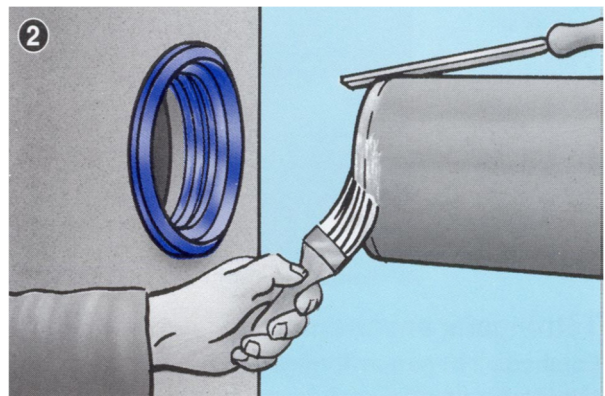
Forshedan tiivisteet ovat CE-merkittyjä ja täyttävät Betoniputkinormien 2001 sekä EN 681-1 vaatimukset.

Materiaalina EPDM, tilauksesta NBR

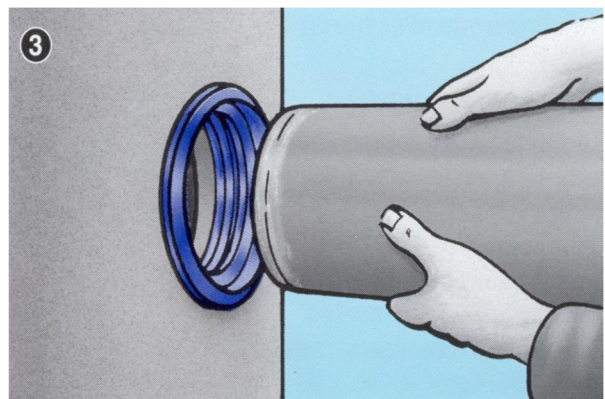
Putken ulko-Ø/reikä mm	FO-nro
32/53	7960
40/75	7054
50/75	5847
75/101	6423
110/138	5886
160/186	5849
200/226	8917
250/276	8919
315/341	8921
400/426	8981
500/526	8412
632/658	8581



Asenna tiiviste porattuun reikään, liukuvoidetta ei tarvita.



Viistä kärki hiukan pyöreämmäksi, laita reilusti Forsheda LUB-liukuvoidetta, tarpeen mukaan myös tiivisteeseen.



Asenna putki, vesitiivis liitos on valmis.