

# Sem<sup>®</sup>Flow ELE 20

Superplastifikaator elemendibetonile



*Sem<sup>®</sup>Flow ELE 20 on Soomes spetsiaalselt betoonelementide valmistamise otstarbeks väljatöötatud polükarboksülaadibaasiline superplastifikaator, mis vähendab oluliselt veevajadust ja millel on väga suur plastifitseeriv toime.*

*Sem<sup>®</sup>Flow ELE 20 vastab standardi EN 934-2 nõuetele, tootele on välja antud CE sertifikaat.*

## Kasutusala

Sem<sup>®</sup>Flow ELE 20 sobib kasutamiseks normaal- ja kõrgema tugevusklassiga betoonide puhul, samuti kõrge tsemendi- ja fillerisisaldusega ning suure veevajadusega betoonides.

Sem<sup>®</sup>Flow ELE 20 sobib kasutamiseks koos õhku manustavate lisanditega ja võimaldab toota ühtlaselt jaotunud mikropooridega ilmastikukindlat betooni. Teha laboratoorsed katsetused sobiva betoonisegu saamiseks, eriti aga juhul, kui kasutatakse koos teiste lisanditega.

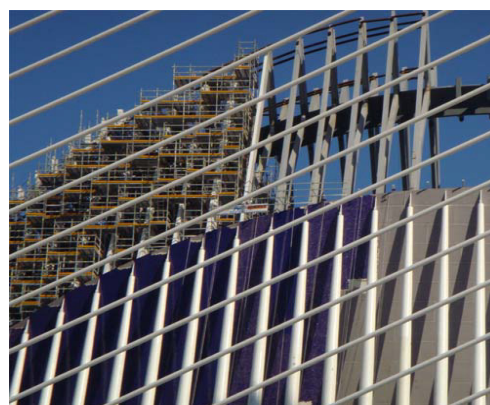
## Eelised

- suur plastifitseeriv efekt
- hea varajane tugevus
- betoonisegu parem töödeldavus
- paraneb betoonisegu koospüsivus
- sobib kasutamiseks isetihenduvast betoonis

## Doseerimine

Normaaldoseering 0,4 – 2,0 % tsemendi kaalust. Isetihenduva betooni puhul võib pidada doseeringu sihtväärtuseks 0,9 - 1,5 %. Parim tulemus saavutatakse Sem<sup>®</sup>Flow ELE 20 lisamisel otse betoonisegistisse koos veega.

Isetihenduvast betoonil on tavabetooniga võrreldes suurem sideaine sisaldus ja pikem segamistsükkel. Sellest johtuvalt tuleb tavalisest hoolikamalt jälgida täiteainete niiskusesisaldust.



## Pakend ja ladustamine

200kg plastikvaat või 1000kg IBC plastik-konteiner

Säilib temperatuuril +5°C ...+ 35°C vähemalt 12 kuud. Kaitsta jäätumise eest.

Toodet tuleb säilitada plastikmahutis või plastikuga kaetud terasmahutis. Muud materjalid võivad muuta toote värvust ja nõrgendada kvaliteeti.

Lisandi doseerimisel või ümbervalamisel kasutada kindlasti roostevabast materjalist vahendeid

Tihedus (+20°C)	1,05 g/cm <sup>3</sup> ± 0,02 g/cm <sup>3</sup>
Naatriumekvivalent	< 2%
Kloriidide sisaldus	< 0,05 %
<b>pH väärtus</b>	<b>7,0 ± 1</b>
Aktiivne komponent	polükarboksüül polümeer
Värvus ja olek	helepruun vedelik
Jäätumispunkt	0° C

September 2017