

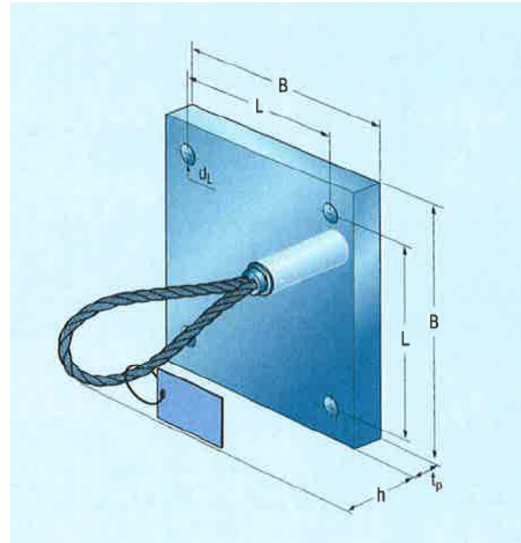
LSP- ripustuslenkki

LSP- ripustuslenkki on tarkoitettu hissikoneiston asennusta varten.

LSP- ripustuslenkki kiinnitetään valmiiseen betonilaattaan jälkikiinnitysankkureilla. Jälkikiinnitysankkurin tyyppi valitaan kiinnitettävän alustan vaatimusten mukaisesti. Ankkurit eivät sisälly LSP-ripustuslenkin toimitukseen.

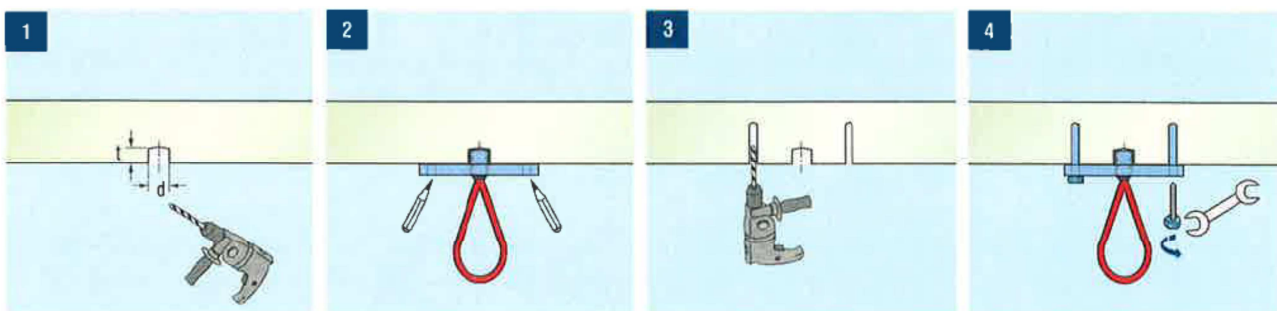
LSP- ripustuslenkin kuormaluokat ja mitat:

Varastomallina 25 kN ja 40 kN ripustuslenkit.



kuormaluokka kg	kuormaluokka kN	h	t _p	B	L	d _L
1000	10	130	15	150	120	9
1750	17,5	180	18	200	150	12
2500	25	215	20	250	190	14
4000	40	245	25	320	260	14

LSP- ripustuslenkin asennus:



kuormaluokka [kN]	d [mm]	t [mm]
10	25	20
17,5	30	25
25	35	30
40	45	50