

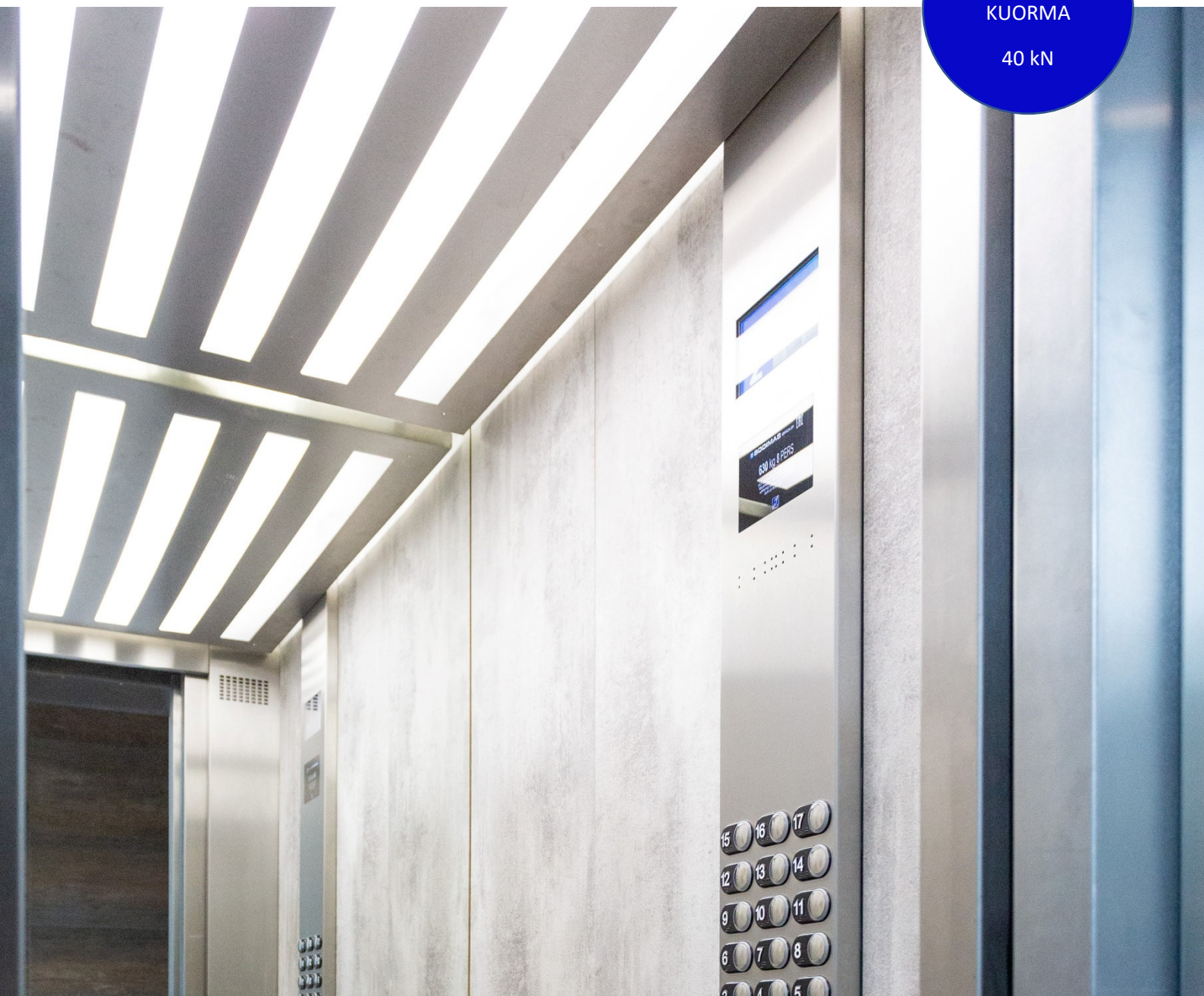
# semtu

## KONE 4000 HISSIN RIPUSTUSLENKKI

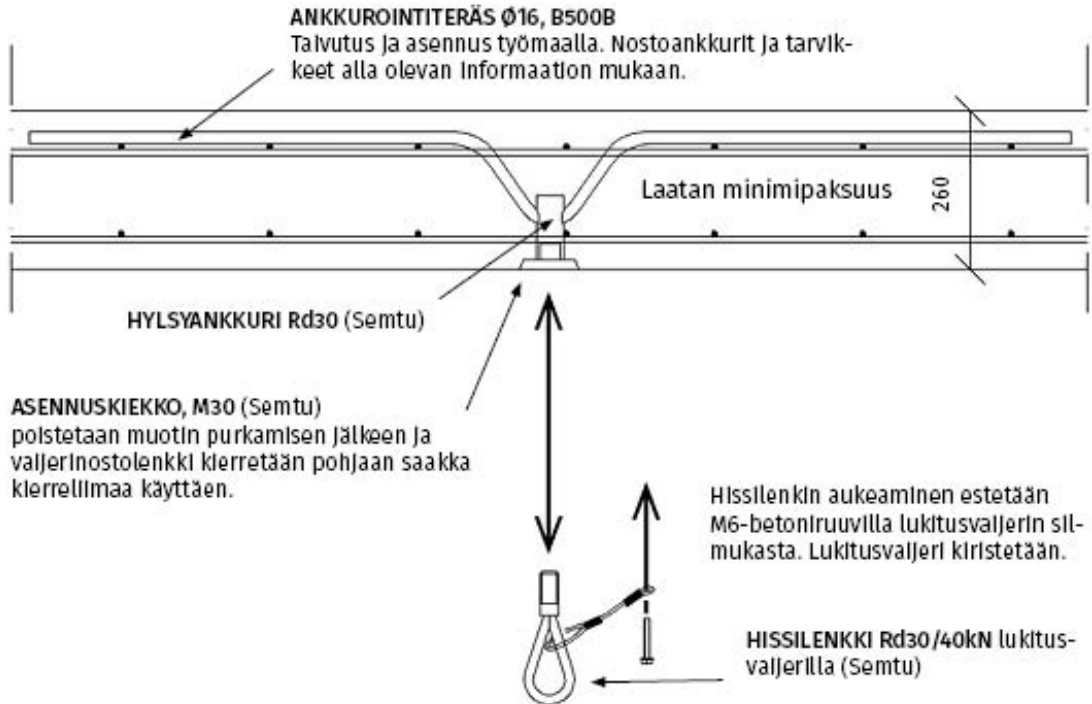
SALLITTU

KUORMA

40 kN



# HISSIN RIPUSTUSLENKKI KONE 4000 SALLITTU KUORMA 40 kN



## Kone 4000 – hissilenkin toimitus sisältää:

1. Hylsyankkuri Rd30, 1 kpl



2. Asennuskieppo M30, 1 kpl



3. Hissilenkki Rd30/40kN lukitusvaijerilla, 1 kpl  
(sisältää M6-betoniruuvin, jolla kierrelimaa lisäksi estetään hissilenkin aukeaminen)



4. Keskivahva kierrelukite, ~10 ml pullo/3 lenkkiä

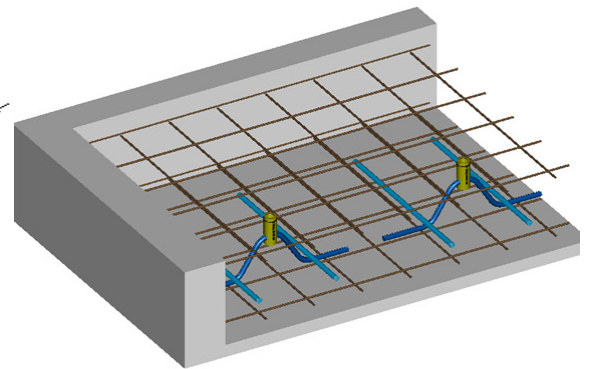
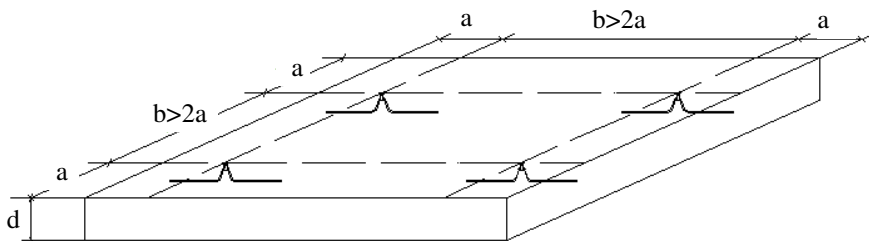
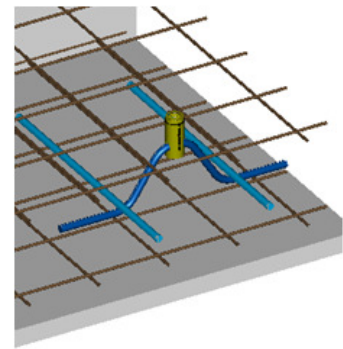
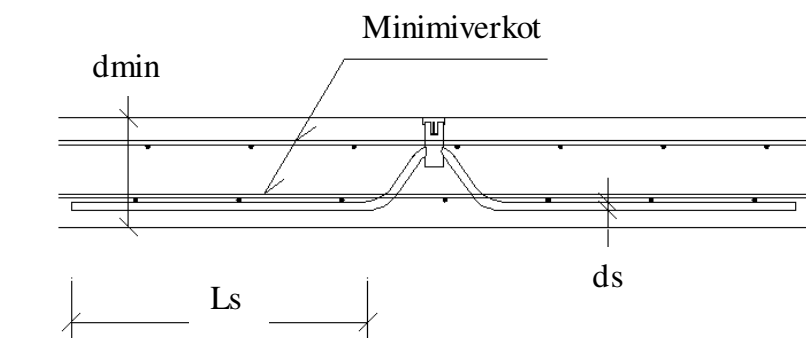


## HISSIN RIPUSTUKSEEN KÄYTETTÄVÄN SEMTUN HYLSYANKKURIN ANKKUROINTI OHUISSA RAUDOITETUISSA BETONILAATOISSA

Ankkuroiva harjatanko tulee asentaa suojabetonikerros huomioiden alapinnan verkon alle tai teräksen taivutukseen tulee asentaa poikittainen lisäteräs!

Ankkuroiva harjatanko tulee taivuttaa seuraavien vaihtoehtojen mukaisesti:

- 1) teräksen pään taivutus ap. verkon alle
- 2) poikittainen teräs (B500B SFS 1268) ankkuroivan tangon mutkassa:  $R_d30$ ;  $d=12$ ,  $L=600\text{mm}$



Ankkuroivat harjatangot B500B.

	Sallittu kuorma	Ankkuriteräs B500B		Min. verkot molemmissa	Reuna- ja keskiöetäisyydet		Paksuus [mm]
		$F_{sall}/$ ankkuri [kN]	$d_s$ [mm]		$L_s$ [mm]	$a_{min}$ [mm]	
SEMTU hylsy ankkuri				pinnoissa B500B			$d_{min}$
Rd 30	40,0	16	650	8/8 #200	500	1000	260

# semtu

Semtu Oy

Martinkyläntie 568

04240 TALMA

[mailbox@semtu.fi](mailto:mailbox@semtu.fi)

semtu.fi

Tel. +358 9 2747 950

