

semtu

2 / 2024

UUTISET

BETONIPINTOJEN VIIMEISTELY - KUN ULKONÄÖLLÄ ON VÄLIÄ

FERBOX® B07S - KONSOLIRAUDOITTEEN
MALLINNUSTYÖKALU TEKLA
WAREHOUSESSA

HELPPOKÄYTTÖINEN
KIPSITASOITE
LUJUUSKAPPALEILLE

semtu

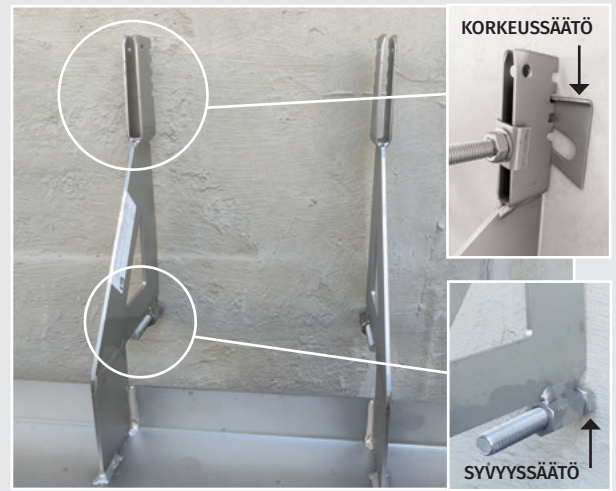
SEMTU JVAeco+ MUURAUSSKANNAKKEET - MYÖS SYVYSSÄÄTÖRUUVILLA VARUSTETTUNA

Muurauskannakkeen syvyysäättöruuvi soveltuu erityisesti korjausrakentamiseen, mutta ne sujuvoittavat asennusta myös muulloin kun seinäpinta ei ole tasainen. Semtulta saat projektien kannakesuunnittelun sekä asiantuntevan teknisen tuen veloitusmaksutta. Muurauskannakkeidemme DWG-blokit löydät Prodlib:istä ja mitoitusohjelman nettisivuiltamme.



ASiantuntijamme

Juha, Tero ja Antti suunnittelevat muurauksesi kannakoinnit!

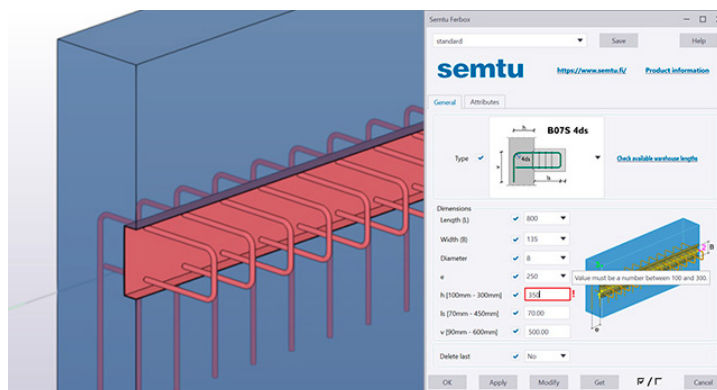


FERBOX® B07S - KONSOLIRAUDOITTEEN MALLINNUSTYÖKALU TEKLA WAREHOUSESSA

Ferbox® B07S on ETA-hyväksytty työsaumaraudoite, jolla tehdään konsolille pääraudoitus betonieinään. Konsoli voi tulla esimerkiksi elementtirakenteiselle välipohjalle tai rakennuksen liikutusauman kohdalle. Raudoitteen avulla konsoli voidaan valaa vasta seinän valun jälkeen erillisenä valuna, ja seinämuotti voi tällöin olla yhtenäinen konsolin kohdalla. Seinämuotin purkamisen jälkeen työsaumaraudoitteen kotelot avataan ja teräkset taivutetaan auki lopulliseen asentoonsa. Normaalisti konsolin rauditus viimeistellään lisäämällä seinän pituussuuntaisia teräksiä, jonka jälkeen konsolille rakennetaan muotti ja lopuksi se valetaan.

Ferbox® B07S - konsoliraudoitteen mallinnustyökalu löytyy Tekla Warehousesta Semtun sivulta Raudoitustuotteet-hakemistosta. Mallinnustyökalu sisältää saatavilla olevat konsoliraudoitteen mittavariaatiot. Työkalulla tehdyn konsoliraudoitteen yksilölliset mittatiedot listautuvat tulostettavaan valutarvikeluetteloon, jolloin tilausvaiheessa ei tarvitse erikseen selvittää raudoitteen mittoja.

Rakennetekniikan
tuotteet tuntee
Antti Lääkkö



VALUTARVIKELUETTELO		BETONIN PAINO ON LASKETTU KÄYTTÄEN TILAVUUSPAINOA 25.0 [kN/m³] RAUDOITUSTANKOJEN, VERKKOJEN JA TARVIKKEIDEN PAINO SISÄLTYY TILAVUUSPAINOON		
PIIR. NUMERO	LKM	MATERIAALI	PINTA-ALA [m²]	MÄÄRÄ YKS
V-4	1	C30/37	16.11	3.22 m³
			ELEMENTTI PAINO:	8.06 t
MÄÄRÄ TARVIKKEET				
1	kpl	Ferbox B07S 135 & 150, ls=200mm, h=150mm, v=300mm, 4Ø, L=500		
4	kpl	Ferbox B07S 135 & 150, ls=200mm, h=150mm, v=300mm, 4Ø, L=1200		

TUTUSTU TÄSTÄ
MALLINNUSTYÖKALUUN!



Yleisesti Ferbox®-työsaumaraudoitteita on saatavilla useita eri malleja varustettuna yksi- tai kaksirivisellä raudoituksella, erilaisilla raudituksen taivutusmuodoilla sekä useilla kotelon leveyksillä. Ferbox®-kotelot valmistetaan sähkösinkitystä 0,5 mm paksusta teräsohuttelevystä.

Ferboxia käyttämällä saavutetaan aina korkeat leikkauskestävyydet sekä sauman suunnassa että saumaa vastaan kohtisuorassa suunnassa ilman, että koteloida on tarpeen valita kuorman suunnan mukaan. Työsauman mitoitus tehdään Semtun nettisivuilta ladattavissa olevalla **Ferbox® Design** -ohjelmalla.

KUN BETONIPINNAN ULKONÄÖLLÄ ON MERKITYSTÄ - MC-BAUCHEMIEN TUOTESARJA BETONIPINTOJEN VIIMEISTELYYN



**Betonin lisäaineet tuntee
Tarja Salmimies**

Semtu on tuonut markkinoille uuden tuotesarjan betonipintojen viimeistelyyn. Tuotesarjaan kuuluu pastamainen MC-Repacryl kolmessa värisävyssä sekä MC-Powertop-betonitasoitteita.

MC-Repacryl ja MC-Powertop -tuotteiden yhdistelmänä saadaan jokaiseen käyttötilanteeseen sopiva tuote, jolla betonipinta voidaan värjätä kevyesti tai myös täyttää pintaan jääneet ilmahuokokset. Lopputuotteen levitys voidaan tehdä esim. lastalla, teelaamalla tai ruiskuttamalla. Tuote voidaan levittää betonipintaan samana päivänä heti muotin purkamisen jälkeen pinnan hieman kuivuttua.

BETONIPINTOJEN VÄRIEROT - MONEN TEKIJÄN SUMMA

Virheettömien, saman sävyisten betonipintojen tuottaminen esimerkiksi elementtitehtaissa on haaste. Betonipintojen värisävyyden vaikuttavat useat tekijät, joiden hallinnointi on lähes mahdotonta.



Yleisin betonipintoihin värieroa aiheuttava tekijä on pinnan kosteuskäyttäytyminen. Betonipintaisten julkisivuelementtien valmistus useamman kuukauden kuluessa, ja niitä on voitu säilyttää vaihtelevissa olosuhteissa. Kun nämä julkisivuelementit

asennetaan samalle seinälle, on lopputulema kirjava. Toiseksi eniten värieroja aiheuttaa huonolaatuinen muottiöljy. Puhdasvalu-pinnoissa tulisi käyttää korkealaatuisia muotinirrotusaineita, jotka eivät jätä tummentumia betonipintoihin.

MC-TUOTESARJA VIIMEISTELEE BETONIPIN- NAT HUOMAAMATTOMASTI

MC-Repacryl on vedellä ohennettava pasta, johon on mahdollista lisätä täytefilleriä tarvittavan laastikarkeuden saavuttamiseksi. Tuote voidaan telata, ruiskuttaa tai levittää lastalla viimeisteltävän betonituotteen pintaan.

Viimeistelytuote MC-Repacrylin ja MC-Powertopin sekoite voidaan täsmätä tarkalleen viimeisteltävän betonituotteen värisävyyden sekoittamalla yhtä tai useampaa MC-Repacrylin harmaasävyä keskenään. Väribetonipintoja käsiteltäessä viimeistelytuotteen värjäämiseen voidaan käyttää betonipigmentejä. Betonituotteen viimeistely on mahdollista tehdä täysin huomaamattomaksi, ja se voidaan tehdä myös alle +0 °C lämpötilassa.

Jäikö Sinulle kysymyksiä? Ota yhteyttä betoniteknikan tiimiimme!



semtu
MC

**Lue lisää betoni-
elementtien viimeistelyn
työohjeestamme!**



SEMTULAISET TUTUIKSI



Satu Härmä

Tuotetietoasiantuntija

Kiinnostus saatavilla olevan tiedon hyödyntämiseen on pitkään vetänyt minua puoleensa. Betoniala ja digitaalisuus ovat molemmat tuttuja; olen työskennellyt useissa tehtävissä mm. suunnittelijana, työnjohdossa, markkinoinnissa sekä yksikönpäällikkönä. Koulukseltani olen mediatekniikan insinööri (AMK) ja taskustani löytyy myös JYEAT-todistus. Eniten olen oppinut heittäytymällä tekemään ja olemalla kiinnostunut asioista. Semtun porukka on käsittämättömän asiantuntevaa väkeä! Ilahduttaa olla semtulainen, ja toivon seuran tekevän kaltaisekseen. Semtulle tuon innostuvaa otetta ja positiivista asennetta kohtaamisiin. Työpäivien jälkeen olen armoitettu lasten harrastusroutaaja ja kuljen myös haistelemassa metsän elämää. Lisäksi yritän lukea internetin loppuun aiheesta, joka kulloinkin kiinnostaa. En ole siinä vielä onnistunut!

semtu

mailbox@semtu.fi
Puh. 09 2747 950
Martinkyläntie 586, Talma
PL 124, 04201 Kerava
www.semtu.fi

Osoitelähde: Semtu Oyn asiakas- ja markkinointirekisteri.
Mikäli et jatkossa halua lehteämme, pyydämme ilmoittamaan siitä osoitteella mailbox@semtu.fi.



**Laadunvalvontatuotteet
tuntee
Juha Tuomainen**

HELPPOKÄYTTÖINEN KIPSITASOITE LUJUUSKAPPALEILLE

S-560 on korkealujuuksinen kipsitasoite, jota käytetään puristuslujuuskappaleiden testauspintojen tasaamiseen. Sen käyttö on erittäin nopeaa, ja se on sekä käyttäjä- että ympäristöystävällinen.

Kipsitasoitejauheeseen lisätään vettä ja sekoitetaan suositellun sekoitussuhteen mukaisesti: 17-18 grammaa vettä 100 grammaa kipsitasoitetta kohti (vesi-kipsisuhde 17-18%).

Kipsipastan viskositeetti kasvaa ajan myötä, joten tuotteen levitys on suoritettava 5 minuutin kuluessa. 8 minuutin jälkeen kipsipastan tasoittaminen vaikeutuu.

Ennen tuotteen levitystä betonipinta tulee kastella. Kostuttaminen estää tasoitteen veden imeytymisen kuivaan betoniin, mikä helpottaa tuotteen tasoittumista.

Lasilevyllä tasoitepinnasta saadaan viimeistely, puristustestaukseen valmis pinta. S-560 kipsitasoite saavuttaa lujuustason 56 MPa 30 minuutin kuluessa.

S-560 toimitetaan 25 kg:n säkeissä ja sitä säilytetään suljetuissa pakkauksissa suojattuna suoralta auringonvalolta noin +20 °C lämpötilassa. Tuote on suojattava jäätymiseltä, eikä se ole vaaralliseksi luokiteltu.

